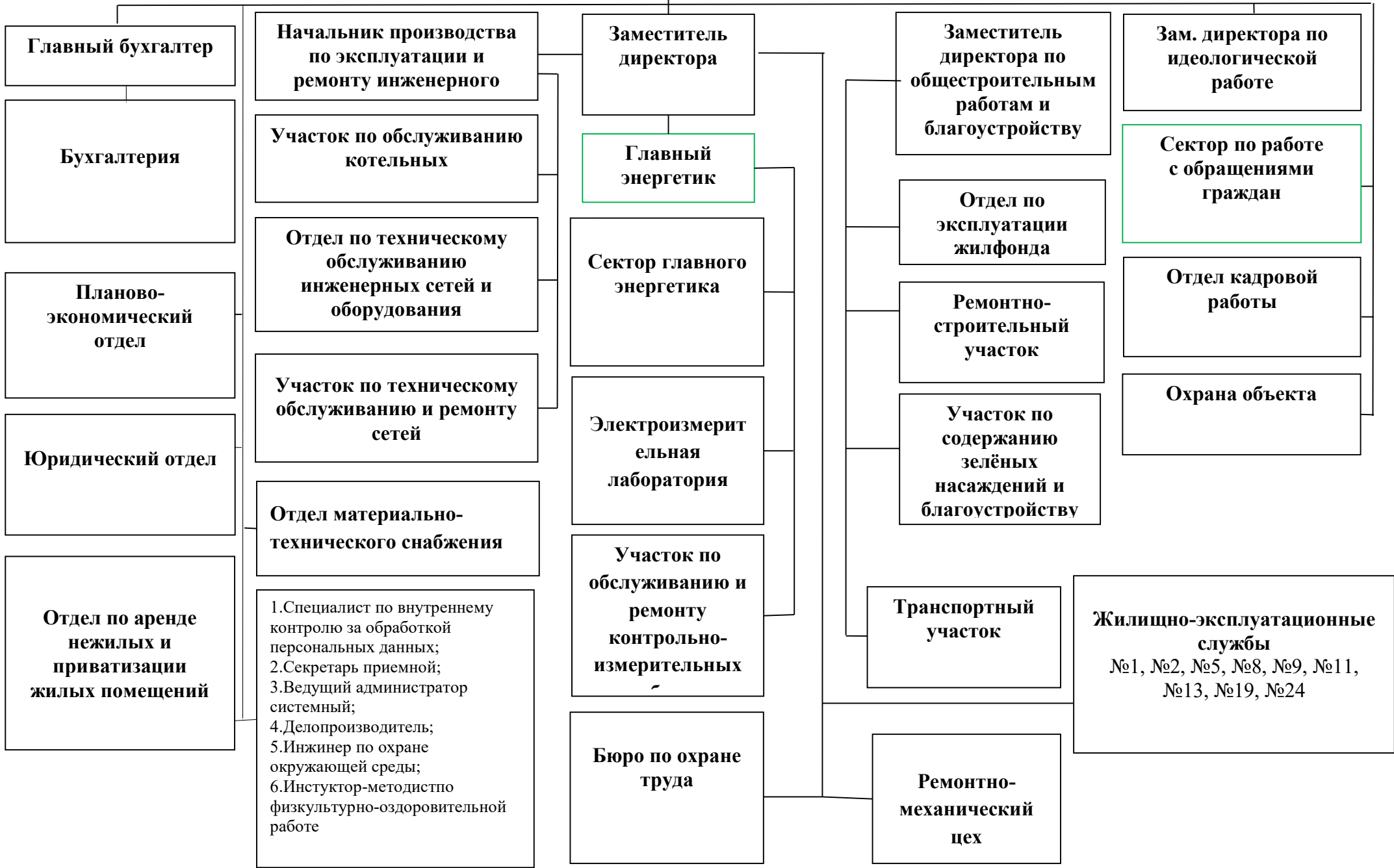


Приложение Г

Директор



Главный бухгалтер

Бухгалтерия

Планово-экономический отдел

Юридический отдел

Отдел по аренде нежилых и приватизации жилых помещений

Начальник производства по эксплуатации и ремонту инженерного

Участок по обслуживанию котельных

Отдел по техническому обслуживанию инженерных сетей и оборудования

Участок по техническому обслуживанию и ремонту сетей

Отдел материально-технического снабжения

1. Специалист по внутреннему контролю за обработкой персональных данных;  
2. Секретарь приемной;  
3. Ведущий администратор системный;  
4. Делопроизводитель;  
5. Инженер по охране окружающей среды;  
6. Инструктор-методист по физкультурно-оздоровительной работе

Заместитель директора

Главный энергетик

Сектор главного энергетика

Электроизмерительная лаборатория

Участок по обслуживанию и ремонту контрольно-измерительных

Бюро по охране труда

Заместитель директора по общестроительным работам и благоустройству

Отдел по эксплуатации жилфонда

Ремонтно-строительный участок

Участок по содержанию зелёных насаждений и благоустройству

Транспортный участок

Ремонтно-механический цех

Зам. директора по идеологической работе

Сектор по работе с обращениями граждан

Отдел кадровой работы

Охрана объекта

Жилищно-эксплуатационные службы №1, №2, №5, №8, №9, №11, №13, №19, №24